

_ Ficha Técnica de producto



GIRASOL

NUEVO ADV 5304 CL

GIRASOL

ADV 5304 CL

- Excepcional potencial de rendimiento en granos con buen contenido de aceite.
- Adaptado a Buenos Aires y La Pampa.
- **Resistencia genética a las nuevas razas de Downy Mildew** (de origen primario y secundario).
- Híbrido con tecnología Clearfield.
- Resistencia a Verticillium.

Descripción del híbrido

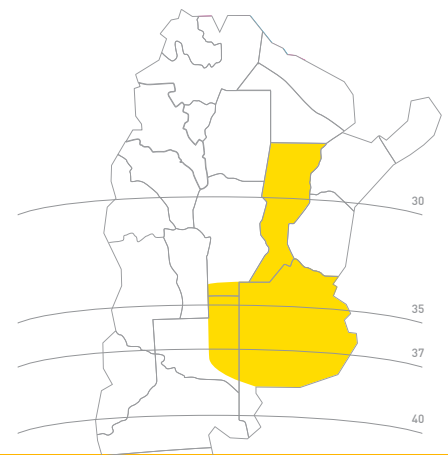
Tipo	CLEARFIELD (*)
Color de grano	Negro
Ciclo	Intermedio
Días emergencia/floración	75
Siembras Norte: Agosto. Centro y Sur: Octubre	
Altura (cm)	180
Tolerancia a vuelco y quebrado	Excelente
Aceite (%)	50

Comportamiento sanitario

Verticillium	Resistente
Sclerotinia	Tolerancia Media
Downy Mildew. Razas 710, 730 y 770	Resistente
Roya negra	Tolerancia Buena
Roya blanca	Tolerancia Media

Manejo

Densidad a cosecha (plantas/ha)	50.000
Región agroecológica de adaptación	Sur y Central



(*) Clearfield© es una marca registrada de BASF.

Comentarios

GIRASOL

ADV 5304 CL

Resultados Red INTA Buenos Aires Sur y La Pampa - Campaña 2017/18

Tabla de resultados: Rendimientos ajustados por aceite (Kg/ha)

ID	Cultivar	Empresa	Balcarce Epoca 1	Balcarce Epoca 2	Olavarría	Lobería	Miramar	Pierres	San Francisco Belloq	Barrow	Coronel Suarez	Anguil
1	NUSOL4510CLAO	NUSEED	3352	2562	3519	2923	3621	4061	4662	2611	3412	2730
2	NUSOL4120CL	NUSEED	3702	2734	2905	3096	4397	2849	4612	2582	3755	2813
3	NUSOL4570CLPlus	NUSEED	3129	2966		2559	4430	3780	3924	2376	3632	2784
4	CACIQUE312CL	EL CENCERRO	2990	2416	3020	2867	3610	4815	4505	2395	3947	2670
5	CACIQUE308CL	EL CENCERRO								2727	3313	3017
8	SIKLOS CL	RAGT	3150	2612			3906	3538	4240	2077		2454
9	MOOGLLI CLAO	RAGT	3487	2625			3561	4371	5032			
11	RGT CABILLO CL	RAGT	3988	2624			3314	5794	5651	2601	4075	2908
12	BUCK355CL	BUCK	3407	2914	2759	3412	3930	4815	5277	2527	3974	3175
13	SRM7510CL	SURSEM	3263	2925	3250	3139	3637	4857	3646	2549	3649	3242
14	SRM7810CLAO	SURSEM	3550	3266	3442	3263	4374	5133	5100	2692	3368	2546
15	ES Shakira	AI High Tech	3955	3252	3359	3142	4490	3755		2723	4126	3558
16	SHERPA	Limagrain	3617	3162	3082	3190	4798	4964	4352	2517	3507	3268
17	LG5710	Limagrain	3595	2686	2984	2837	3279	4287	4742	2474	3995	3110
18	LG5678CLP	Limagrain	3465	2444	3117	3220	4382	1864	3604	2378	3859	3228
19	LG50750CL	Limagrain	3807	2710	3477	3056	3589	4917	4754	2911	3833	3059
20	Exp 215CL	Limagrain	4285	3116	3801	3462	3151	5416	6152	3190	4649	2893
21	ADV5200	ADVANTA	4073	3114	3451	3893	3918	4673	5476	3307	3753	3296
22	ADV5500	ADVANTA	3948	2778	3542	3467	3911	5016	4711	2450	4538	3016
23	CF202CL	ADVANTA	3333	2538	3631	2564	4018	4959	5183	2257	4475	2623
24	ADV5304CL (v120277CL)	ADVANTA	3804	2769	4077	3243	4033	4743	5533	2653	4365	3113
25	ACA870	ACA	4140	2936	3391	3506	3340	5261	4736	2457	4300	3132
26	ACA869	ACA	3917	2894	3928	3482	3312	4755	4479	2305	3763	3146
27	ACA350CLP	ACA	3768	2826	3482	1764	2685	4351	4971	2274	3702	
28	ACA203CL	ACA										3103
29	ACA889	ACA										2301
30	ACA887	ACA										2388
31	Exp16814CL	ACA	3410	2544	3003	3029		4775	6294	2593	4177	2934
32	VT3030CL	VT Seeds	3598	2797	2907	3051	3060	4468	4088	2544	2999	2690
33	VT3232CL	VT Seeds	3415	2699	3420	2736	3565	4087	5244	2798	3729	2986
34	ARG20MAX	ARGENTICS	3223	2557			3111				3280	2542
35	ARG72CL	ARGENTICS	3178	2816			3129	4435	4271	2717	3547	2529
36	ARG50AO	ARGENTICS	3330	2864			3588			1878		
37	ARGG2029	ARGENTICS	3746	3240					3240	2904		
38	AROM0105CL	NIDERA	3643	3149	3821	3501	3408	5283	5069	2987	4002	3214
39	P1600CLPlus	NIDERA	3579	2419	3899	3347	3785	5279	5084	2497	3819	2591
40	P1500CLPlusHO	NIDERA	3856	2924	3540	2625	4172	6186	6218	2396	4300	
41	SEA2088CLAO	ZETA Semillas	3160	2490	3223	3070	3770			2353		
42	SRM7520	SURSEM	4044	2686			3509					
43	SRM7530	SURSEM	4332	2886			3874					
44	SRM7540	SURSEM	4319	2868			3503					
45	HUARPE RDM	DON ATILIO	3828	2634			4178			3062		2648
46	DIAGUITA CL	DON ATILIO	3792	2542			4032			1888		2839
47	SYN3825	SYNGENTA	3742	3026	3814	3839	4101	6248	5032	2080	4189	
48	SYN3975CLHO	SYNGENTA	4063	2882	3682	3114	3354	5714	4323	2161	3773	
49	SYN3990CL	SYNGENTA	3569	2907	3723	3310	3640	5280	6311	2618	4031	
50	SYN3939CL	SYNGENTA	3767	2980	3855	3571	3841	4277	5363	2410	4272	
53	PANDORA	DOW	3708	2983	3675	1913						
T1	T1	TESTIGO	3854	2593	3195	2388	3353	4161	5020	1985	3825	2467
T2	T2	TESTIGO	3735	2892	3595	3433	4042	5987	4964	2740	4171	3310
T3	T3	TESTIGO	3571	2682	3039	3606	3766	5227	5098	2523	4286	2605
T4	T4	TESTIGO	4406	2958	4032	3206	3567	4376	4513	2447	4466	2752
T5	T5	TESTIGO	3708	2641	3590	3162	3593	4753	4557	2912	3696	2541
T7	T7	TESTIGO	4281	2468	3618	2969	2881	4313	5913	2807	4254	1582

Promedio	3674	2799	3447	3060	3637	4523	4881	2509	3848	2797
DMS	-	-	-	-	-	-	-	-	-	-
CV (%)	14.4	12.8	11.5	18.0	13.6	16	12.6	19.5	9.6	15.5
Máximo	4406	3266	4077	3893	4798	6248	6311	3307	4649	3558
Mínimo	2990	2416	2206	2364	2685	1864	3604	1878	2999	1582

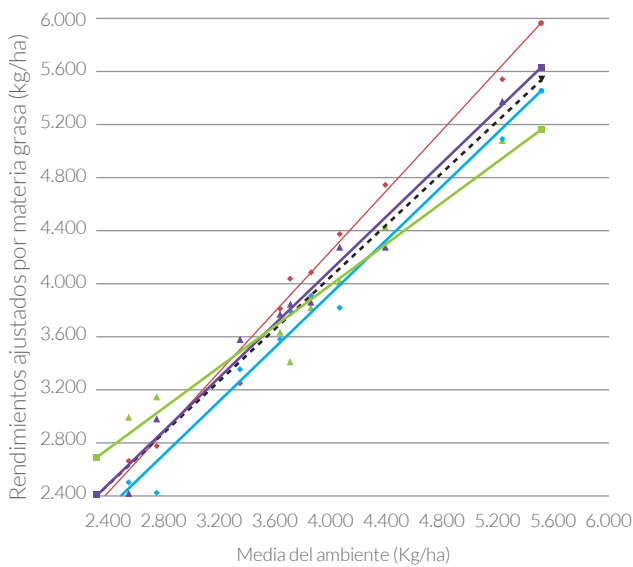
REFERENCIAS - ■ ■ ■ +

GIRASOL

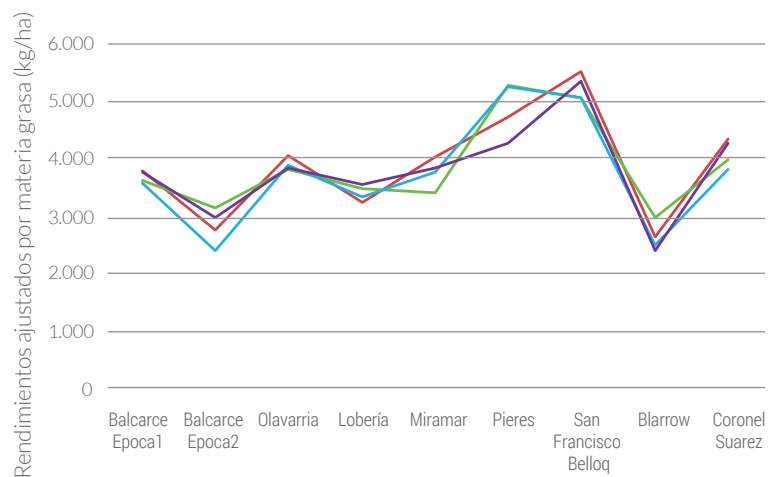
ADV 5304 CL

Resultados Red INTA Buenos Aires Sur y La Pampa - Campaña 2017/18

Regresiones por híbrido según el rendimiento medio del ensayo



Interacción Genotipo x Ambiente



Referencias

■ ADV5304CL
 ▲ SYN3939CL
 ● Paraiso 1600 CP
 ◆ Aromo 105CLHO
 ■ Diagonal medio ambiental

Comparaciones apareadas de Rendimiento ajustado por materia grasa (Kg/ha)

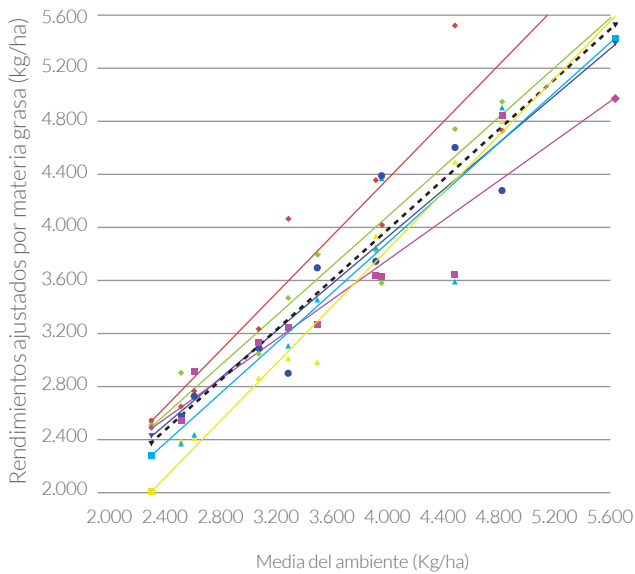
Híbrido Advanta	Competidor	Media ajustada ADV (Kg/ha)	Media ajustada competidor (Kg/ha)	N° ensayos	N° victorias	Porcentaje victorias (%)	Rendimiento relativo	Diferencia (Kg/ha)
ADV5304CL	SYN3939CL	3.913	3.815	9	7	78	103	98
ADV5304CL	Aromo 105CLHO	3.913	3.779	9	6	67	104	134
ADV5304CL	Paraiso 1600 CP	3.913	3.635	8	7	88	108	279

GIRASOL

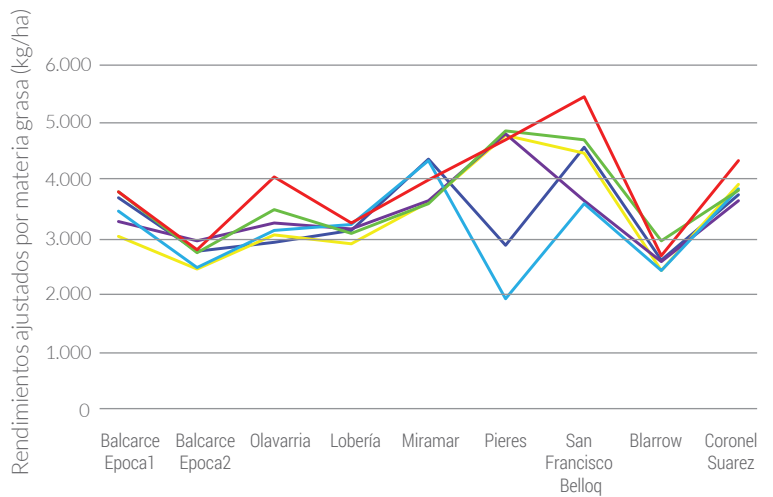
ADV 5304 CL

Resultados Red INTA Sur girasol campaña 2017/18

Rendimientos ajustados por aceite



Interacción Genotipo x Ambiente



Referencias

■ ADV5304CL ■ LG 50750 CL ■ LG 5678 CLP ■ CACIQUE 312 CL ■ NUSOL 4120 CL ■ SRM7510CL ■ Diagonal medio ambiental

Comparaciones apareadas de Rendimiento ajustado por materia grasa (Kg/ha)

Híbrido Advanta	Competidor	Media ajustada ADV (Kg/ha)	Media ajustada competidor (Kg/ha)	N° ensayos	N° victorias	Porcentaje victorias (%)	Rendimiento relativo	Diferencia (Kg/ha)
ADV5304CL	LG 50750 CL	3.913	3.677	9	6	67	106	236
ADV5304CL	NUSOL 4120 CL	3.913	3.563	9	8	89	110	350
ADV5304CL	LG 5678 CLP	3.913	3.487	9	7	78	112	426
ADV5304CL	SRM 7510 CL	3.913	3.435	9	7	78	114	478
ADV5304CL	CACIQUE 312 CL	3.913	3.396	9	8	89	115	517

